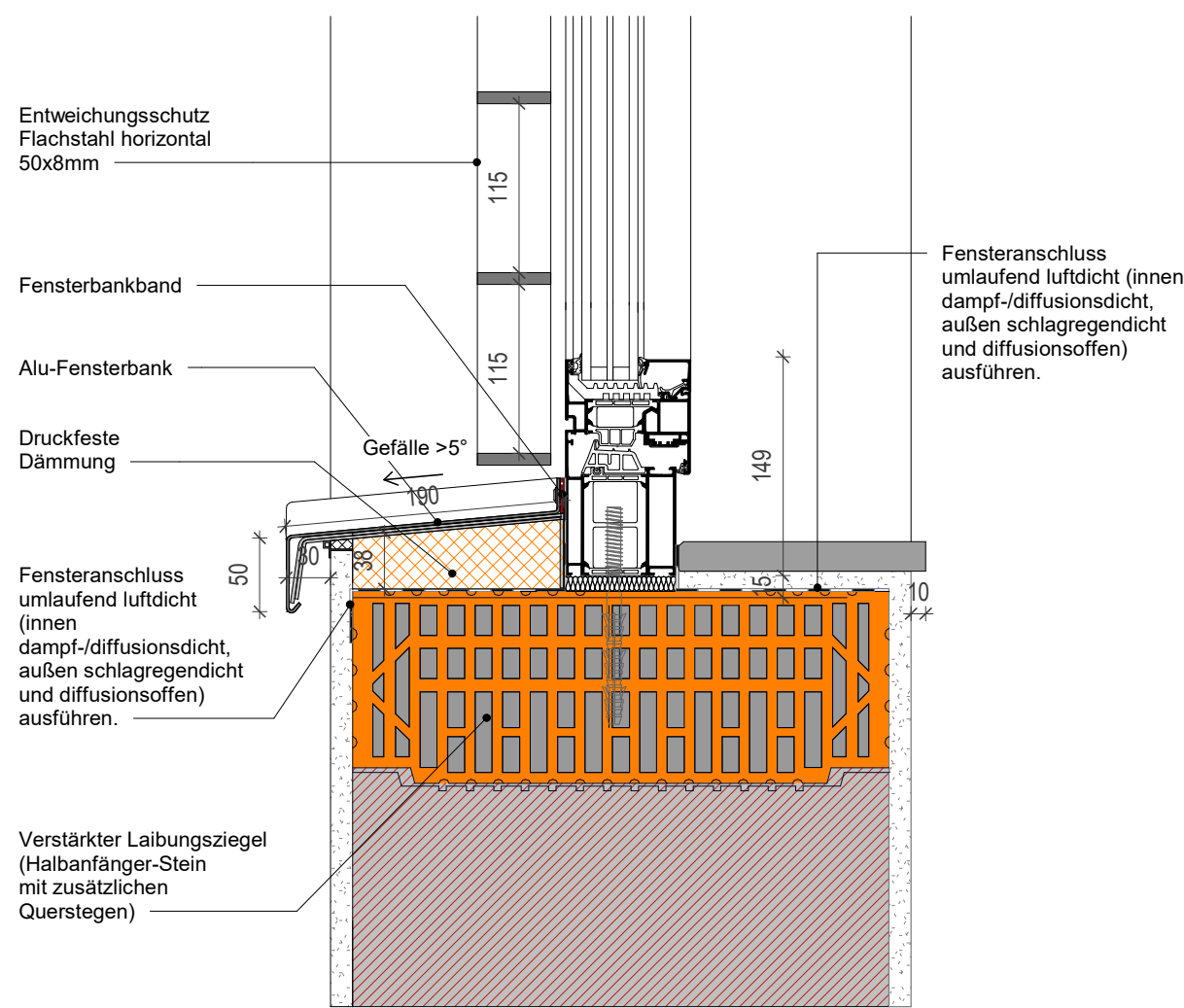
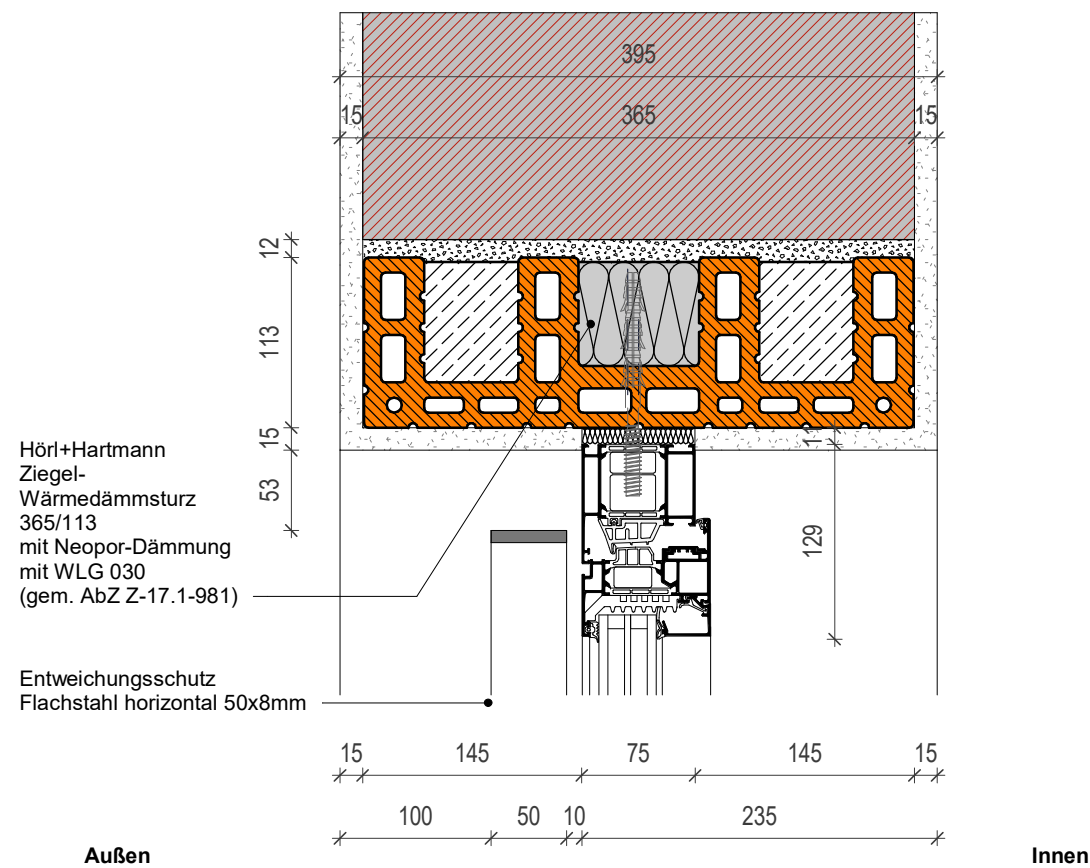
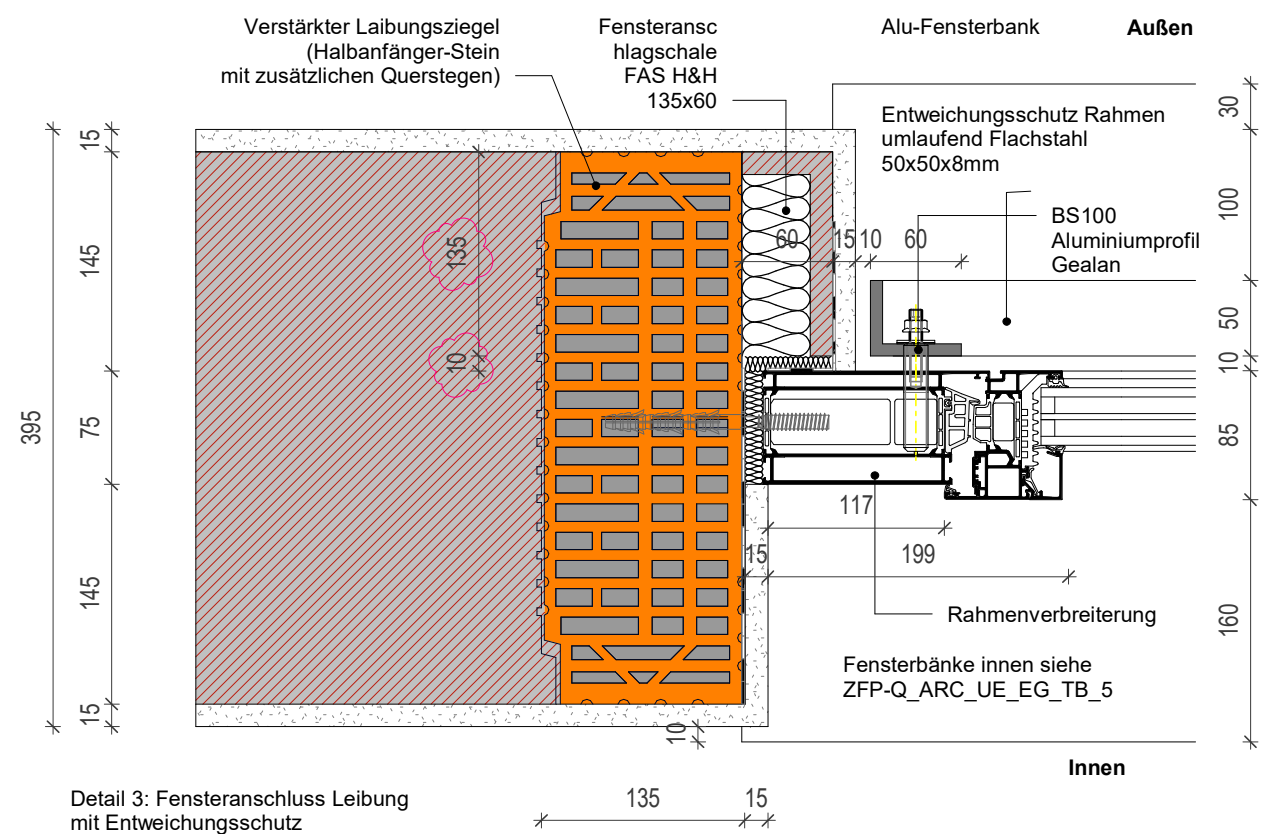


Detail 1: Fensteranschluss Sturz mit Entweichungsschutz

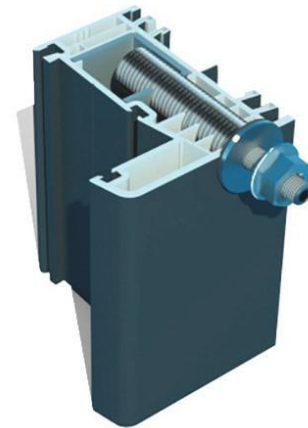


Detail 2: Fensteranschluss Brüstung und Entweichungsschutz



Detail 3: Fensteranschluss Leibung mit Entweichungsschutz

BS100 Aluminiumprofil Gealan



Aluminiumfenster, rechteckig, einteilig
mit Entweichungsschutz aus Flachstahlprofilen
Breite: 900 mm, Höhe: 900 mm,
BRH: 1600 mm, UK ST: 2500 mm
Öffnungsrichtung: siehe Ansicht
Farbe: nach Wahl des AG

Fensterstempel im Plan:
FE-04

Gesamt: 1 Stück

Projektnummer 2018-105-P ZIP-KSW-Q-0001-Haus Q
Fenster 03 - 1600 x 900 - mit Entweichungsschutz

Änderungen	Datum	Name	Index
Plan erstellt			01#
Fenster bearbeitet	02.07.2025	JO	02#
Plan aktualisiert	16.04.2026	JO	03#

Bauherr: ZFP Klinikum Schloss Winnenden
Schloßstrasse 50
71364 Winnenden

Planverfasser: INTEGRAL Architekten Ludwig & Partner mbB
Georgstraße 25
88212 Ravensburg
Fon +49 751 35537 43
Fax +49 751 35537 42

A E F H L M S T X

Planinhalt:
Fenster 03 - 1600 x 900 - mit Entweichungsschutz

Projekt: Maßstab: Wie angezeigt
ZIP-KSW-Q-0001-Haus Q Blatt: DIN A3
Gez. JO / 17.12.2024
Gepr. Prüfer/

Plan-Schlüssel:
ZfP-Q_ARC_FE_FA.03_5_v03#